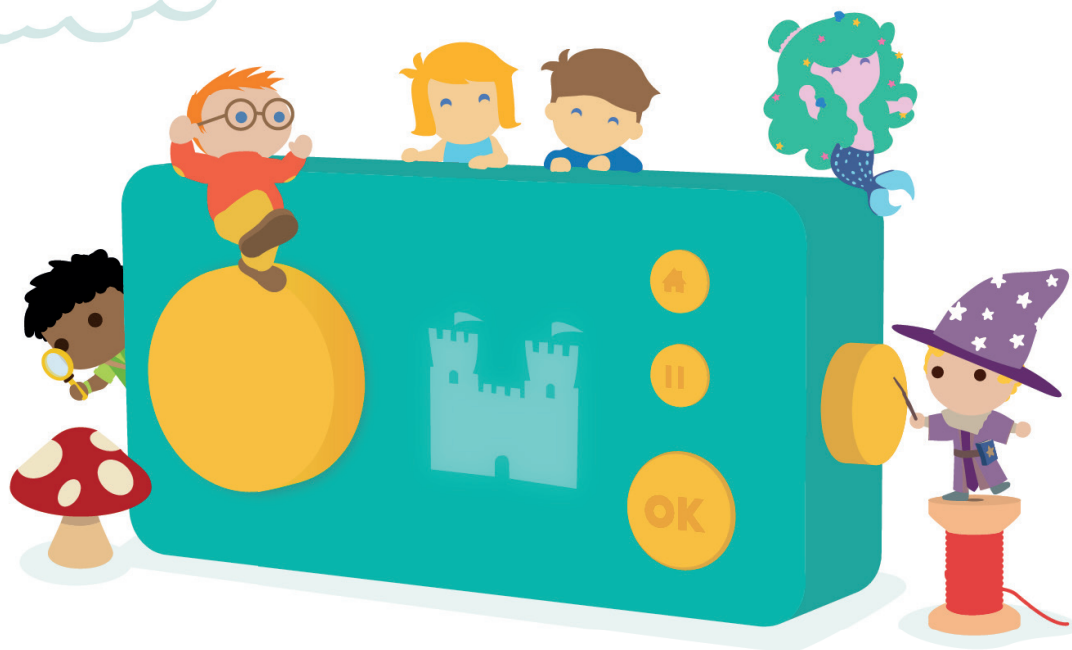




ma fabrique à histoires

réveille l'imaginaire des enfants !



Manuel d'utilisation

Vous venez d'acquérir votre Fabrique à Histoires de Lunii !
Merci de nous accorder votre confiance.

Avec Ma Fabrique à Histoires, les enfants sélectionnent les éléments de leurs récits et écoutent les histoires qu'ils ont fabriquées. À eux de choisir un héros, un lieu, un compagnon et un objet. Une fois ces choix réalisés, place à l'imagination.

Sommaire

Contenu de la boîte	3
Fonctionnement de Ma Fabrique à Histoires	
Utilisation et commandes	4
Première utilisation	5
Notre catalogue d'albums audio	
Comment fonctionnent les albums audio Lunii ?	6
Votre bibliothèque Lunii	8
Enregistrez vos propres histoires	9
Utiliser Ma Fabrique à Histoires	
Écouter vos histoires.....	10
À la maison et en voyage !	10
Mise en veille	10
Utilisation de la batterie.....	11
Réparer Ma Fabrique à Histoires	12
Prendre soin de Ma Fabrique à Histoires	12
Nos engagements	
Une fabrication française	13
Emballage éco-conçu	13
Recyclage et dons	13
Précautions d'emploi	
Manipulation	14
Réparation.....	14
Rechargement	14
Batterie	15
Problèmes de santé.....	16
Perte d'audition	16
Atmosphères explosives	16
Utilisation des connecteurs et des ports	16
Utilisation du produit dans des conditions acceptables	16
Le produit a été conçu pour fonctionner en intérieur	16
Informations légales	
Norme CE	17
Règlement général sur la protection des données.....	17
Garantie légale	17

Contenu de la boîte



48 histoires à écouter dans cette boîte !

48 histoires audio originales sont prêtes à être créées et écoutées. Ces histoires sont toutes différentes et feront voyager vos enfants qui suivront les aventures inoubliables de Suzanne et Gaston.

Vous pouvez également connecter votre Fabrique à Histoires à un ordinateur pour télécharger de nouvelles histoires !

L'enfant choisit :



Un héros



Un lieu



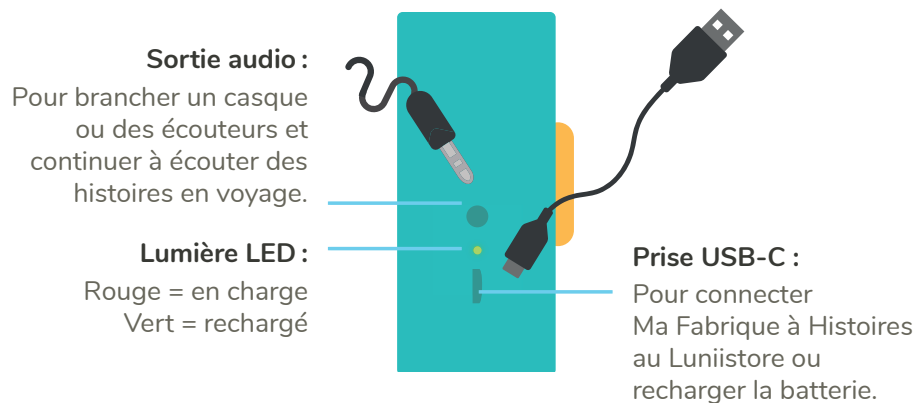
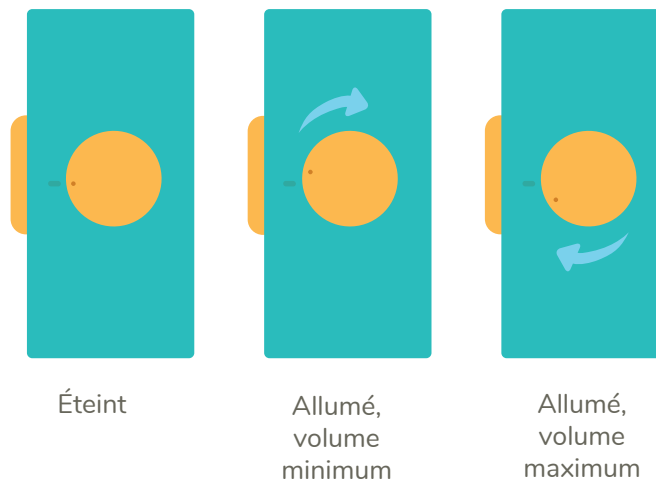
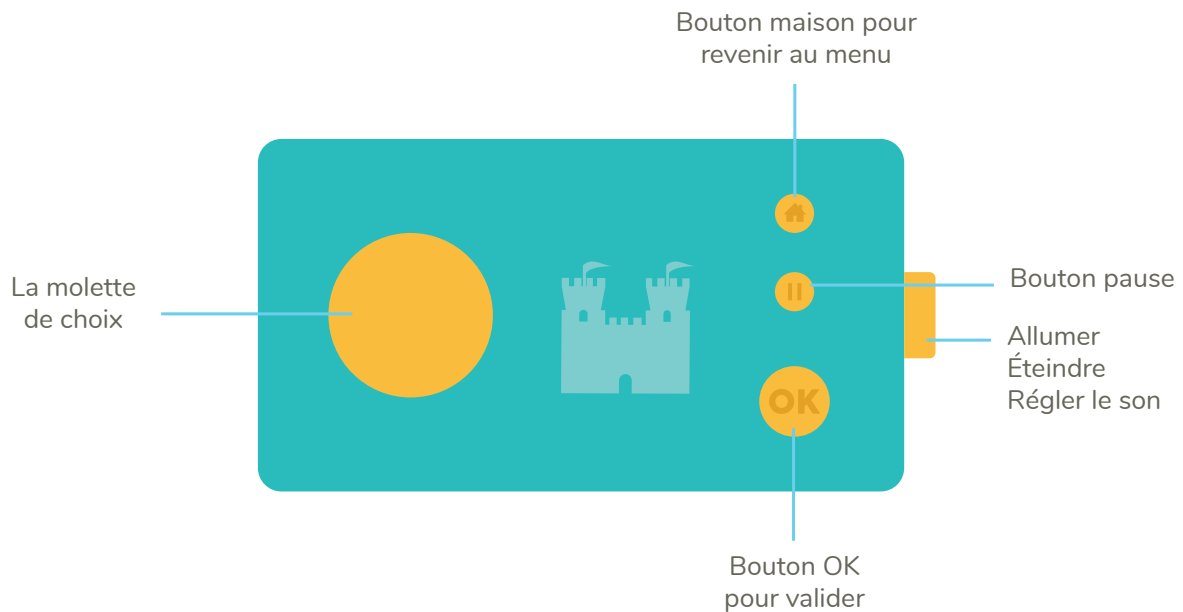
Un compagnon



Un objet

Fonctionnement de Ma Fabrique à Histoires

Utilisation et commandes



Première utilisation

Votre Fabrique à Histoires contient déjà les 48 aventures de Suzanne et Gaston. En l'allumant, il vous est demandé de choisir un héros, puis un lieu, un personnage secondaire et enfin, un objet.

À chaque étape, tournez la molette de choix pour parcourir les différentes options et validez en appuyant sur le bouton OK. Une fois vos quatre choix validés, l'histoire audio commence, pour le plaisir des petits et des grands. Dès qu'elle est terminée, vous pouvez recommencer

Votre Fabrique à Histoires ne s'allume pas ? Elle a sans doute besoin d'être rechargée. Reportez-vous à la page 15 pour savoir comment faire.

Notre catalogue d'albums audio

À chaque âge ses héros et ses histoires ! Contes, fictions, documentaires, comptines... des centaines d'albums audio peuvent venir enrichir votre Fabrique à Histoires. Nous vous proposons des histoires en français, anglais américain et britannique, allemand, italien, espagnol, néerlandais, flamand et russe.



les éditions lunii

Les Éditions Lunii proposent un catalogue d'histoires pour développer la mémoire auditive, enrichir l'imaginaire, la culture et le vocabulaire. Nous avons le désir de proposer aux enfants un parcours audio immersif grâce à nos auteurs, traducteurs, ingénieurs du son, comédiens et sound designers.

Nous proposons un **contenu divers, original et en partenariat**. Des aventures rocambolesques, des comptines de l'enfance, des contes fantastiques, des histoires du quotidien, des récits historiques, des quiz ludiques, des histoires qui font voyager dans des pays réels ou imaginaires, des histoires de petites filles, de petits garçons ou d'animaux, des histoires de vie...

Nous croyons que le développement de l'enfant se fait par l'éveil, la curiosité et l'accès à une diversité de contenus pour développer son propre appareil critique.

Comment fonctionnent les albums audio Lunii ?

Vous pouvez consulter le catalogue Lunii et acheter des albums audio sur notre site www.lunii.com ou via notre application ordinateur luniistore. Il existe plusieurs typologies d'albums qui fonctionnent chacune de façon différente.



Mes Histoires à Composer

L'enfant fabrique son histoire avant de l'écouter. Il choisit un héros, une époque ou encore un animal... les choix varient selon l'univers de l'album sélectionné !

Astuce : Si vous souhaitez passer rapidement une question, vous pouvez appuyer sur le bouton OK pendant qu'elle est énoncée et vous entendrez directement les choix relatifs à cette question.



Participe à l'Aventure

L'enfant interagit tout au long de l'histoire pour décider du destin des personnages. Les choix qu'il fera au fur et à mesure du récit entraîneront des issues différentes ! Ces albums sont généralement conseillés pour les enfants plus âgés.

Astuce : Vous désirez passer une partie de l'histoire ? Vous pouvez à tout moment appuyer sur le bouton OK pour arriver directement au prochain choix de l'aventure. Pratique pour tester toutes les alternatives sans avoir à réécouter, encore et encore, l'introduction !

Ma Boîte à Quiz

Des quiz pour tous les niveaux, sur des thèmes divers. Des questions de culture générale auxquelles répondre seul ou en famille.

Astuce : À chaque question, trois réponses sont suggérées. Si vous répondez correctement, vous passez à la question suivante. Si la réponse est erronée, la question vous est à nouveau posée pour retenter votre chance ! Pour passer une question, il suffit de tourner la molette.



Ma Boîte à Musique

Transformez votre Fabrique à Histoires en Boîte à Musique. Que ce soient des airs d'antan ou des airs d'aujourd'hui, laissez-vous porter par la cadence !

Astuce : Vous avez déjà entendu cette comptine et souhaitez écouter la suivante ? Appuyez sur le bouton OK pour passer à une autre chanson.



Mes imagiers sonores

Ma Fabrique à Histoires s'adapte aux mains des petits ! Grâce aux imagiers sonores, ils découvrent une large palette de bruits. Idéal pour titiller leurs oreilles et aiguïser leur curiosité.

Astuce : Pour explorer l'imagier sonore, rien de plus simple ! Il vous suffit de tourner la molette ou d'appuyer sur OK pour aller de bruit en bruit. Et n'oubliez pas la dernière piste qui les rassemble tous dans une séquence scénarisée.



Votre bibliothèque Lunii

Un même compte Lunii permet d'accéder à sa bibliothèque Lunii sur notre site Internet www.lunii.com et sur le [luniistore](#). Lorsque vous achetez un album audio, celui-ci est automatiquement ajouté à votre bibliothèque d'histoires sur le [luniistore](#).

Pour ajouter des albums dans votre Fabrique à Histoires et pour les retirer, connectez-vous au [luniistore](#), associez votre Fabrique à Histoires à votre compte et rendez-vous sur l'onglet **Ma Bibliothèque** 

Vous pouvez associer jusqu'à 3 Fabriques à Histoires par compte.

Vous pouvez ajouter plus d'une centaine d'albums dans votre Fabrique à Histoires.

luniistore



Le [luniistore](#) est une application ordinateur qui permet de consulter le catalogue Lunii, d'acheter des albums audio et de gérer le contenu de vos Fabriques à Histoires.

Le [luniistore](#) est disponible gratuitement sur Windows, Mac et Linux.



Surprise !

Nous vous offrons l'album **Douce Nuit**, composé de 6 histoires douces et poétiques, après la création de votre compte Lunii.

Ma Fabrique à Histoires ne peut être utilisée que sur un seul compte à la fois

Cependant, si votre Fabrique à Histoires est déjà associée à un compte **A** (dans le cas d'une vente de particulier à particulier, par exemple), vous pouvez vous connecter à un compte **B**, brancher la Fabrique à Histoires à l'ordinateur, l'allumer et l'associer à ce compte **B**. Cette opération dissociera votre Fabrique à Histoires du compte **A** et la Fabrique à Histoires sera alors réinitialisée avec le contenu d'origine (*Les Aventures de Suzanne et Gaston*).

Si du contenu était chargé sur la Fabrique à Histoires depuis le compte **A**, ce contenu sera supprimé.

Bien entendu, vous pourrez alors ajouter les albums d'histoires présents dans la Bibliothèque du compte **B**.

Enregistrez vos propres histoires

Il est également possible d'enregistrer ses propres histoires avec les voix de la famille puis de les ajouter dans Ma Fabrique à Histoires.



Grâce à l'application mobile gratuite **Mon Studio Lunii**, enregistrez vos récits vous-même ou demandez à vos proches d'ici ou d'ailleurs de prêter leur voix aux histoires inédites que vos petits Luniiens pourront retrouver dans leur Fabrique à Histoires.

Qu'elles arrivent tout droit de votre imagination ou qu'elles soient issues du livre préféré de votre bambin, ces histoires personnelles trouveront parfaitement leur place dans Ma Fabrique à Histoires, aux côtés des autres héros Lunii.

Veillez à bien utiliser votre compte Lunii habituel pour vous connecter à l'application afin que vos histoires se retrouvent ensuite directement dans votre bibliothèque **Luniistore**.

L'application est disponible gratuitement sur **App Store** et **Google Play**. Téléchargez-la sans attendre.



Utiliser Ma Fabrique à Histoires

Écouter vos histoires

Lorsqu'il y a plusieurs albums d'histoires sur votre Fabrique à Histoires...

Une fois que vous avez ajouté d'autres albums à votre Fabrique à Histoires, une nouvelle étape apparaît lors de vos choix.

Après avoir allumé votre Fabrique à Histoires, vous devrez choisir parmi les albums présents. Faites défiler les différents albums et appuyez sur OK pour sélectionner celui que vous voulez écouter.

Une fois que vous aurez fait votre choix, laissez-vous guider. Si vous voulez revenir au choix des albums, il vous suffit d'appuyer deux fois sur le bouton Maison.

Quand il n'y a qu'un album d'histoires sur votre Fabrique à Histoires

S'il n'y a qu'un seul album d'histoires, vous n'aurez pas à choisir d'album, il sera chargé automatiquement.

À la maison et en voyage !

Sa résistance et son petit format font de Ma Fabrique à Histoires le compagnon de tous les instants, à la maison et en voyage. Dans les transports, chez le médecin, sur la route des vacances... Elle est toujours là pour accompagner les enfants.

Octave



Le casque audio Lunii !

Avec ses couleurs pétillantes, le casque audio Octave est parfaitement assorti à Ma Fabrique à Histoires.

Avec sa double prise jack, le casque Octave permet aux enfants d'écouter à tout moment seul ou à deux leurs récits préférés.

Vous pouvez le découvrir sur notre site www.lunii.com

- Il est sous la responsabilité du parent de choisir les écouteurs adaptés à l'âge de son enfant.
- Ma Fabrique à Histoires est vendue sans le casque Octave.

Mise en veille

Si vous n'utilisez pas votre Fabrique à Histoires pendant plus de 5 minutes, elle se mettra en veille automatiquement. Appuyez sur le bouton OK pour la réveiller.

Pour préserver l'autonomie de la batterie, nous vous conseillons d'éteindre votre Fabrique à Histoires après son utilisation car la veille consomme tout de même de l'énergie.

Utilisation de la batterie

Lorsque la batterie est déchargée le produit affiche ce logo :
Il est alors temps de recharger votre Fabrique à Histoires.
Branchez votre Fabrique à Histoires à son câble USB-C, puis connectez-le, soit à un adaptateur secteur USB (non inclus), soit directement sur le port USB de votre ordinateur.



Une petite LED au-dessus de la prise USB-C vous indique l'état de la charge. Rouge quand votre Fabrique à Histoires est en charge, elle devient verte lorsque la charge est terminée.

Il n'est pas possible d'utiliser Ma Fabrique à Histoires durant son chargement. Lorsque Ma Fabrique à Histoires est complètement chargée, vous pouvez l'utiliser pendant 6 à 8 heures.

Les bonnes pratiques pour recharger Ma Fabrique à Histoires

Nos batteries utilisent la technologie Li-ion. Ces dernières ont une autonomie plus grande, se chargent plus rapidement et durent plus longtemps.

L'autonomie de la batterie est liée à de multiples facteurs, tels que le nombre de cycles de charge et l'entretien dont elle a bénéficié. Voici les bonnes pratiques pour recharger votre appareil :

- Évitez de laisser votre Fabrique à Histoires déchargée pendant une longue durée.
- Évitez de charger votre Fabrique à Histoires dans un environnement chaud, de l'exposer à des températures élevées ou de la laisser au soleil pendant de longues durées.

Le vieillissement des batteries peut contribuer à des changements de performances de Ma Fabrique à Histoires.

Réparer Ma Fabrique à Histoires

Si votre Fabrique à Histoires semble ne plus répondre ou si le logo d'erreur s'affiche, tentez de l'éteindre et de la rallumer.

Si cela ne résout pas le problème : connectez votre Fabrique à Histoires au **luniistore**, rendez-vous sur l'onglet **Mon Compte** 🙄, sous l'onglet **Mes Fabriques à Histoires** 📺 et appuyez sur le bouton Réinitialiser de votre Fabrique à Histoires.



Prendre soin de Ma Fabrique à Histoires

⚠ ATTENTION : Ma Fabrique à Histoires doit être manipulée avec soin.

Les chutes et les chocs sont à éviter, tout comme les endroits humides et l'eau.

Il est important d'éviter les changements de température trop brusques et de ne pas la soumettre à des températures inférieures à 0°C ou supérieures à 35°C.

Pour la nettoyer, veillez à bien débrancher tous les câbles et l'éteindre (molette du volume sur le cran off), puis à utiliser un chiffon doux, légèrement humide et non pelucheux.

N'utilisez pas de produit de nettoyage, de solvant, d'alcool ou de produits abrasifs et évitez toute pénétration d'humidité, de poussière ou de sable par les orifices de l'appareil.

Nos engagements

Une fabrication française

Depuis octobre 2020, Ma Fabrique à Histoires est fabriquée en France, à Bayonne. Cette nouvelle version de Ma Fabrique à Histoires est repensée sur l'ensemble de son cycle de vie grâce à l'éco-conception : des matières premières utilisées à la production, en passant par l'emballage, le transport, la distribution, l'utilisation et la fin de vie. Nous avons analysé chaque étape afin d'en réduire les impacts environnementaux dans une démarche d'amélioration continue.

Ce travail nous permet aujourd'hui, par exemple, d'utiliser moins de matière plastique, de colle et de vis dans la production de Ma Fabrique à Histoires. L'effet soft touch sur la coque a également été supprimé afin de réduire les manipulations sur le produit et permettre un meilleur recyclage du plastique en fin de vie. D'autres optimisations verront le jour au fil du temps et de vos précieux retours.

Un emballage éco-conçu

L'emballage en carton est 100 % recyclé et lui aussi fabriqué en France. L'usage de colle et les surfaces d'impressions, dont l'encre, ont également été diminués. Il a été retravaillé afin d'en diminuer la masse de moitié, ce qui permet de réduire les impacts de la matière mais aussi du transport.

Tous les matériaux d'emballage (carton, plastique...) ne font pas partie du produit et doivent être tenus hors de portée des enfants.

Recyclage et dons

Recycler Ma Fabrique à Histoires

Votre Fabrique à Histoires ne fonctionne plus ? Portez-la dans un centre de collecte des déchets agréé par les autorités locales. Cet acte permettra de préserver les ressources naturelles et de protéger l'environnement et la santé de tous.

Pour plus d'informations sur le tri des produits électriques et électroniques, vous pouvez consulter le site www.ecosystem.eco/ et trouver le point de collecte le plus proche de chez vous.

Faire don de Ma Fabrique à Histoires

Votre enfant n'utilise plus sa Fabrique à Histoires ? Avez-vous déjà pensé au don ? Cela rendra sans aucun doute un autre enfant heureux. Et petit plus, vous ferez aussi un geste pour la planète.

Lorsque vous faites un don de Fabrique à Histoires, n'oubliez pas de transmettre votre facture d'achat au nouveau propriétaire. Notez également que vous resterez seul propriétaire des histoires de votre compte Lunii. La Fabrique à Histoires se réinitialisera lorsque le nouveau propriétaire la connectera à son propre compte.

Lunii s'engage également ! Grâce au soutien de notre communauté, en 2020, nous avons pu faire don de 500 Fabriques à Histoires à la Fondation Maintenant, l'association Les Emplaqués et au collectif **#ProtegeTonSoignant** qui les ont réparties dans divers hôpitaux de France, de Belgique et de Suisse. Continuons à nous engager ensemble !

Précautions d'emploi

Manipulation

N'utilisez pas un produit endommagé. Il contient des composants électroniques sensibles et une chute, une altération de la coque ou un contact avec du liquide peut l'endommager.

La surveillance d'un adulte est recommandée durant l'utilisation de Ma Fabrique à Histoires.

Réparation

N'ouvrez pas votre Fabrique à Histoires et n'essayez pas de la réparer vous-même sans vous référer à la FAQ ou avoir eu des instructions du support technique.

Le fait de la démonter peut vous causer des blessures ou endommager l'appareil.

Si votre Fabrique à Histoires est endommagée, qu'elle ne fonctionne pas correctement ou qu'elle entre en contact avec un liquide, contactez Lunii SAS ou le revendeur auprès duquel vous avez effectué votre achat. Pour savoir comment bénéficier d'un service après-vente, consultez le site lunii.com.

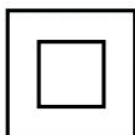
Rechargement

Le produit se recharge par USB (5 Volts DC). Le produit ne doit être rechargé que sous la surveillance d'un adulte. Tous les accessoires utilisés pour charger le produit, y compris le câble USB fourni, doivent être examinés régulièrement pour détecter une potentielle détérioration (câble abîmé, prise endommagée, etc...). En cas de détérioration, ils ne doivent pas être utilisés jusqu'à ce qu'ils aient été réparés. Le produit dispose d'une batterie interne rechargeable Li-ion qui ne doit être remplacée que par Lunii SAS.

Lors de la première utilisation, rechargez entièrement la batterie pendant environ trois heures afin de bénéficier d'un résultat optimal. Il faut environ 2h pour recharger la batterie complètement. Si votre Fabrique à Histoires n'a pas été utilisée pendant un certain temps, il peut être nécessaire de recharger sa batterie. Vous pouvez changer le contenu depuis le luniistore pendant que la batterie se recharge.

La batterie de Ma Fabrique à Histoires n'est pas destinée à être utilisée comme un jouet et l'utilisation de Ma Fabrique à Histoires par des enfants doit se faire sous la surveillance d'un adulte.

Vous pouvez déconnecter et utiliser le produit même s'il n'est pas complètement rechargé. Ma Fabrique à Histoires doit uniquement être connectée à des équipements de classe II portant le symbole suivant:



Classe II

Vous pouvez recharger la batterie de deux façons :

- En connectant votre Fabrique à Histoires à votre ordinateur.
- En utilisant un adaptateur secteur USB (non inclus).

Pour recharger la batterie via votre ordinateur :

Connectez le produit à un port USB de votre ordinateur à l'aide du câble USB-C fourni. L'ordinateur doit être allumé et non pas en mode suspension d'activité. Le voyant d'état du produit reste rouge pendant la charge de la batterie. Une fois la batterie complètement rechargée, le voyant passe au vert.

Si le voyant d'état ne s'allume pas, il est possible que le produit ne soit pas connecté à un port USB. Essayez de le connecter à un autre port USB de votre ordinateur.

Si vous souhaitez recharger la batterie sans passer par votre ordinateur, vous pouvez connecter le produit à un adaptateur secteur USB non inclus.

Pour recharger la batterie à l'aide de l'adaptateur secteur USB :

Connectez le câble USB-C fourni à l'adaptateur secteur, puis connectez l'autre extrémité au produit. Connectez ensuite l'adaptateur secteur à une prise de courant en état de fonctionnement.

Pour réduire tout risque de blessure ou de choc électrique, il est fortement déconseillé d'utiliser le produit lorsqu'il est en charge.

N'effectuez pas de charge sur un support inflammable, ou à proximité de produits inflammables. Tous les accessoires utilisés pour charger le produit, y compris le câble USB fourni, doivent être examinés régulièrement pour déceler une potentielle détérioration (câble abîmé, prise endommagée, etc...). En cas de détérioration, ils ne doivent pas être utilisés jusqu'à ce qu'ils aient été réparés ou échangés.

Pour cela, contactez l'équipe Relation Client grâce au site Internet <https://support.lunii.com/>.

Les batteries rechargeables ont un nombre limité de cycles de recharge. La durée de vie de la batterie et le nombre de cycles de recharge varient en fonction de l'utilisation.

Pour plus d'informations, consultez le site lunii.com.

Ne jetez pas le produit au feu.

Batterie

La batterie n'est pas remplaçable. Les manipulations liées à la batterie ne doivent être effectuées que par Lunii SAS : n'essayez pas de remplacer la batterie du produit par vous-même. En effet, une mauvaise utilisation de la batterie peut entraîner des brûlures chimiques, ou une surchauffe pouvant aller jusqu'à l'incendie ou l'explosion.

Veillez à bien respecter les conditions d'utilisation du produit telles que décrites dans ce manuel, afin d'éviter tout endommagement de la batterie.

La batterie doit être recyclée ou mise au rebut séparément des ordures ménagères.

N'incinerez pas la batterie. Pour plus d'informations sur le recyclage, consultez la rubrique *Recyclage et dons* **p.13**.

Nous vous informons que la batterie n'est pas destinée à être retirée, en cas de remplacement, la batterie doit être mise en place en respectant la polarité. Les bornes de la batterie ne doivent pas être mises en court-circuit.

Problèmes de santé

Si vous avez des problèmes de santé qui pourraient, selon vous, être aggravés par le produit (par exemple, épilepsie, étourdissements, fatigue oculaire ou maux de tête), consultez votre médecin avant d'utiliser cet appareil.

Perte d'audition



Écouter des sons à volume élevé peut entraîner des pertes d'audition. Pour prévenir toute perte d'audition, évitez d'écouter votre Fabrique à Histoires à volume élevé durant de longues périodes. Les bruits de fond, ainsi que l'exposition répétée à des niveaux de volume élevés, peuvent rendre les sons plus atténués qu'en réalité. Allumez votre Fabrique à Histoires et contrôlez le volume avant d'insérer quoi que ce soit dans vos oreilles. Pour plus d'informations sur le réglage d'un volume maximum sur Ma Fabrique à Histoires, consultez *Utilisation et commandes* p.4. Pour éviter toute perte d'audition, utilisez uniquement des écouteurs ou un casque compatible(s) avec votre appareil.

Atmosphères explosives

Le rechargement ou l'utilisation de votre Fabrique à Histoires dans une zone dont l'atmosphère est potentiellement explosive, par exemple, si l'air contient de hauts niveaux de produits chimiques, de vapeurs ou de particules inflammables (comme des grains, de la poussière ou des poudres métalliques), peut constituer un danger. Respectez l'ensemble des panneaux et instructions.

Utilisation des connecteurs et des ports

Si le connecteur et le port USB ne s'assemblent pas facilement, c'est probablement parce qu'ils ne sont pas compatibles. Vérifiez que rien n'obstrue le port, puis assurez-vous que le connecteur est compatible avec le port et que vous l'avez positionné correctement par rapport à ce dernier.

Utilisation du produit dans des conditions acceptables

Afin que le produit fonctionne correctement, il convient de respecter l'ensemble des consignes présentes dans ce manuel. N'exposez pas le produit à des changements brusques d'humidité ou de température et respectez la plage de températures de 0°C à 35°C.

Le produit a été conçu pour fonctionner en intérieur

N'utilisez pas le produit sous la pluie ou à proximité de substances liquides. Ne posez pas le produit sur l'eau ou sur une surface humide. Ne laissez pas le produit exposé en plein soleil, ou à proximité d'une forte source de chaleur. Si du sable ou de la poussière pénètre dans le produit, celui-ci peut ne plus fonctionner correctement.

Informations légales

Norme CE



Ma Fabrique à Histoires est conforme aux exigences essentielles des directives européennes applicables. Pour retrouver notre déclaration de conformité, rendez-vous sur notre site www.lunii.com.

Règlement général sur la protection des données

Veillez prendre quelques instants pour lire notre politique de confidentialité et obtenir des informations complètes sur la façon dont vos données personnelles sont traitées par LUNII.

Cette politique de confidentialité est disponible à l'adresse suivante : https://storage.googleapis.com/lunii-site-prod/public/pdf/cgu_cgv/fr/LUNII_FR_6_Politique_de_confidentialite_Lunii.pdf.

Garantie légale

Lunii SAS est responsable en matière de garantie légale applicable, en particulier en cas de non-conformité, tel que défini aux Articles L.217-4 et suivants et de tout vice caché stipulé aux Articles 1641 et suivants du Code civil français.

Nous vous conseillons de conserver un justificatif d'achat (ticket de caisse ou facture). Pour de plus amples informations sur les garanties légales et commerciales, rendez-vous sur l'onglet Assistance de notre site lunii.com.

Produit fabriqué par Lunii SAS, 18 rue Dubrunfaut 75012 Paris

Site Internet : www.lunii.com

Service après-vente : <https://support.lunii.com/>

Warning for US users

Caution: The user that changes or modifications not expressly approved by the party responsible for compliance could void the user's authority to operate the equipment.

Note: This equipment has been tested and found to comply with the limits for a Class B digital device, pursuant to part 15 of the FCC Rules. These limits are designed to provide reasonable protection against harmful interference in a residential installation. This equipment generates, uses and can radiate radio frequency energy and, if not installed and used in accordance with the instruction, may cause harmful interference to radio communications. However, there is no guarantee that interference will not occur in a particular installation. If this equipment does cause harmful interference to radio or television reception which can be determined by turning the equipment off and on, the user is encouraged to try to correct interference by one or more of the following measures:

- Reorient or relocate the receiving antenna.
- Increase the separation between the equipment and receiver.
- Connect the equipment into an outlet on a circuit different from that to which the receiver is connected.
- Consult the dealer or an experienced radio/TV technician for help.